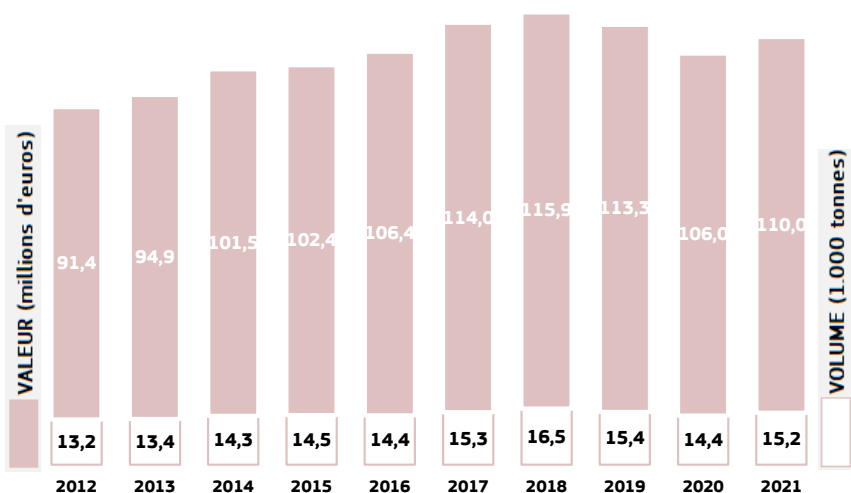


Dernière mise à jour : 10-02-2023

IMPORTATIONS – EXPORTATIONS

Source : EUMOFA, sur la base de données d'Eurostat-COMEXT. Les valeurs des graphiques sont déflatées à l'aide du déflateur du PIB (base = 2015)

IMPORTATIONS



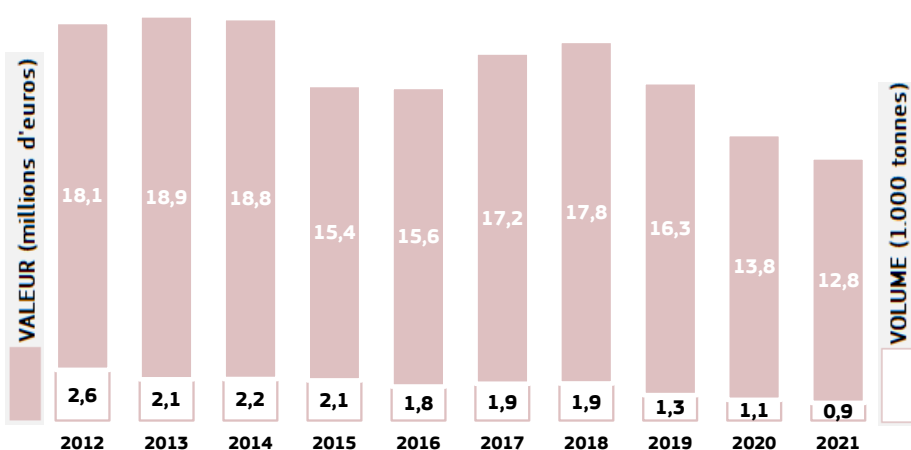
Principales espèces commerciales importées

et % du total des importations
2021, millions d'euros (valeur nominale)



SAUMON	27	22%
CABILLAUD	11	9%
TROPICALE CREVETTE	10	8%
DIVERSE CREVETTE	6	5%
THON, LISTAO	3	3%
AUTRES	65	53%

EXPORTATIONS

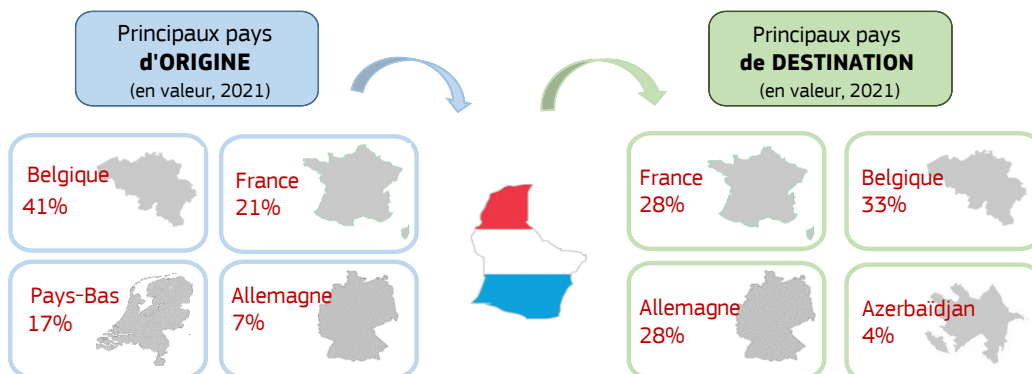


Principales espèces commerciales exportées

et % du total des exportations
2021, millions d'euros (valeur nominale)



SAUMON	3	18%
CAVIAR, FOIES, OEUFS ET LAITANCES	2	11%
TRUITE	1	7%
DIVERSE CREVETTE	1	6%
CABILLAUD	1	5%
AUTRES	8	53%





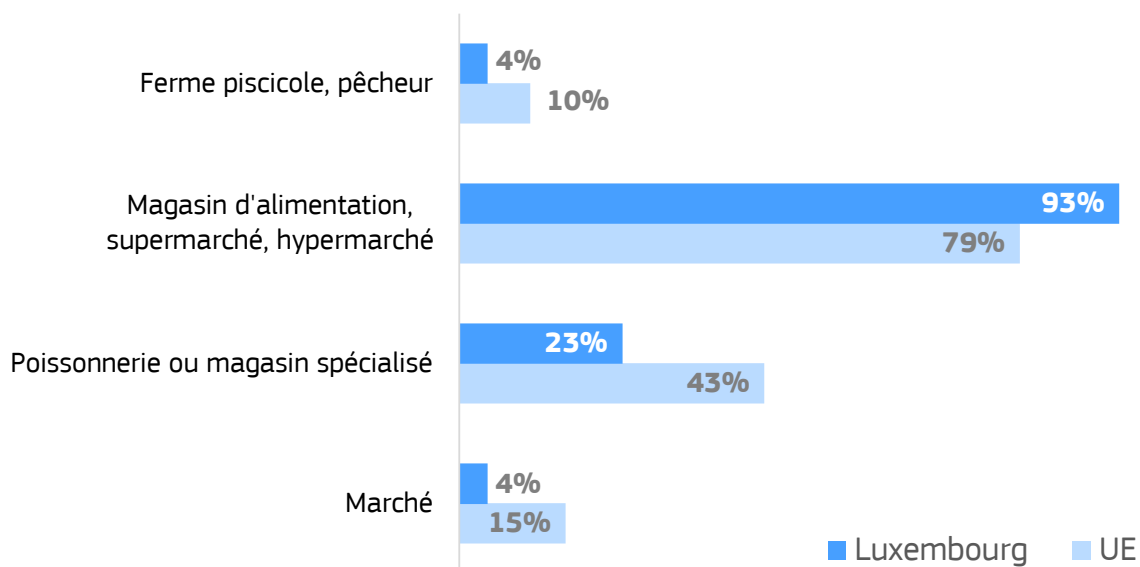
Dernière mise à jour : 10-02-2023

AQUACULTURE

L'aquaculture est limitée au Luxembourg. Elle porte essentiellement sur l'élevage de truites. Il existe également un élevage de moules perlières en eau douce, destiné à repeupler les rivières.

DISTRIBUTION

Préférences des consommateurs à l'égard des canaux d'achat (source : Eurobaromètre, 2021) :





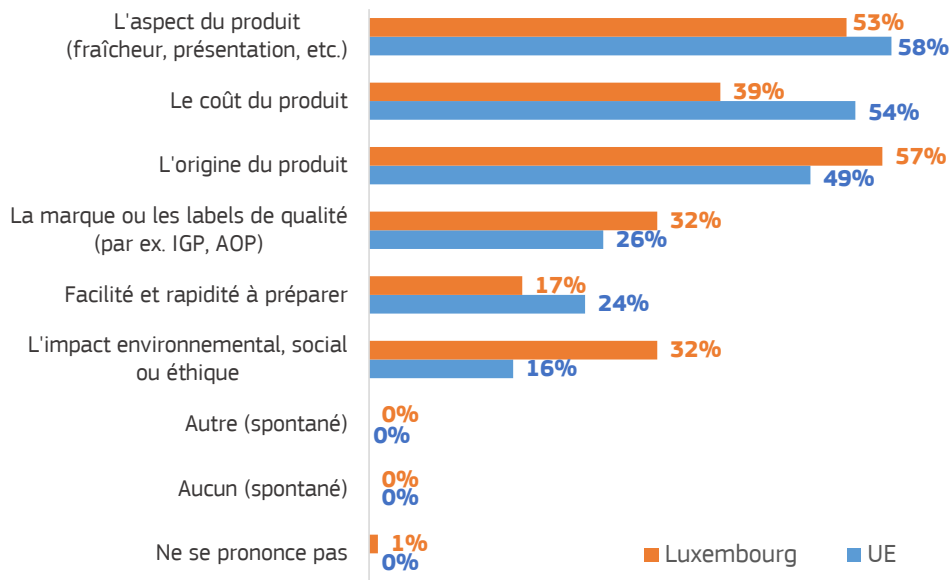
Dernière mise à jour : 10-02-2023

CONSOMMATION

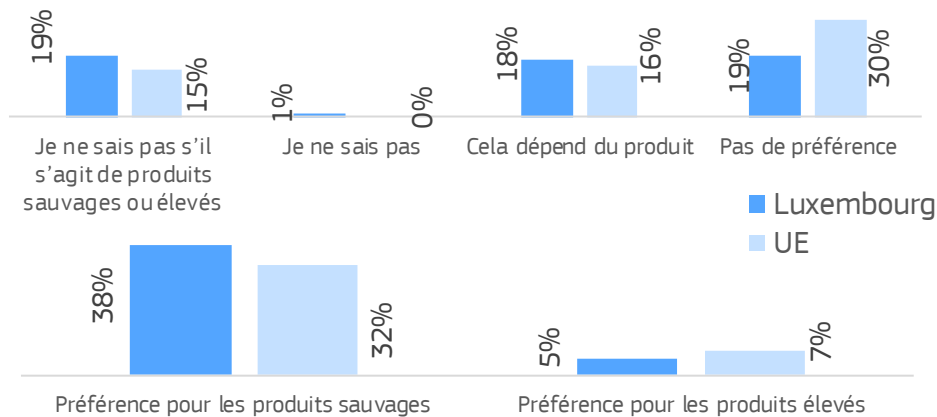
En 2020, la consommation apparente était estimée à 32,10 kg par habitant, soit une diminution de 2 % par rapport à 2019. The Le saumon et le cabillaud ont été les espèces les plus consommées (source : EUMOFA). Ce pays se caractérise par un pourcentage élevé de consommateurs réguliers de poissons, à savoir des personnes qui mangent des produits de la pêche et de l'aquaculture au moins une fois par mois (77 % en moyenne dans le pays, un pourcentage supérieur à la moyenne de 72 % dans les 28 États membres de l'UE - Royaume-Uni compris). Ce pourcentage est supérieur dans chaque groupe d'âge par rapport la moyenne européenne (Royaume-Uni compris). Les produits frais ont la préférence des consommateurs luxembourgeois (source : EUMOFA, *EU consumer habits regarding fishery and aquaculture products*, 2017).

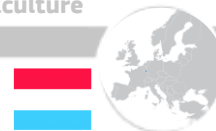
32,10 kg
par habitant en équivalent-poids vif
(Données de 2020. Source : EUMOFA)

Critères d'achat (source : Eurobaromètre, 2021)



Préférences à l'égard des produits sauvages ou élevés (source : Eurobaromètre, 2021)





Dernière mise à jour : 10-02-2023

ANALYSE DU PAYS PAR L'EUMOFA

DÉBARQUEMENTS

Cette étape de la chaîne d'approvisionnement est absente (pays enclavé)

AQUACULTURE

Aucune donnée disponible

PREMIÈRES VENTES

Cette étape de la chaîne d'approvisionnement est absente (pays enclavé)

COMMERCE DE GROS

Aucune donnée disponible

IMPORTATIONS - EXPORTATIONS

Les données relatives aux volumes et aux valeurs sont fournies par Eurostat – COMEXT. Les données portent sur les flux commerciaux de l'ensemble des produits de la pêche et de l'aquaculture, tels qu'ils ont été répertoriés par les autorités douanières nationales.

Elles sont disponibles sur une base mensuelle et annuelle, et sont accessibles via des tableaux simples et avancés, ainsi que par le biais de la fonction de téléchargement en bloc.

TRANSFORMATION

Aucune donnée disponible

CONSOMMATION

Aucune donnée disponible